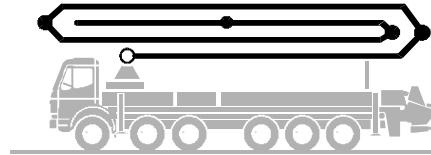


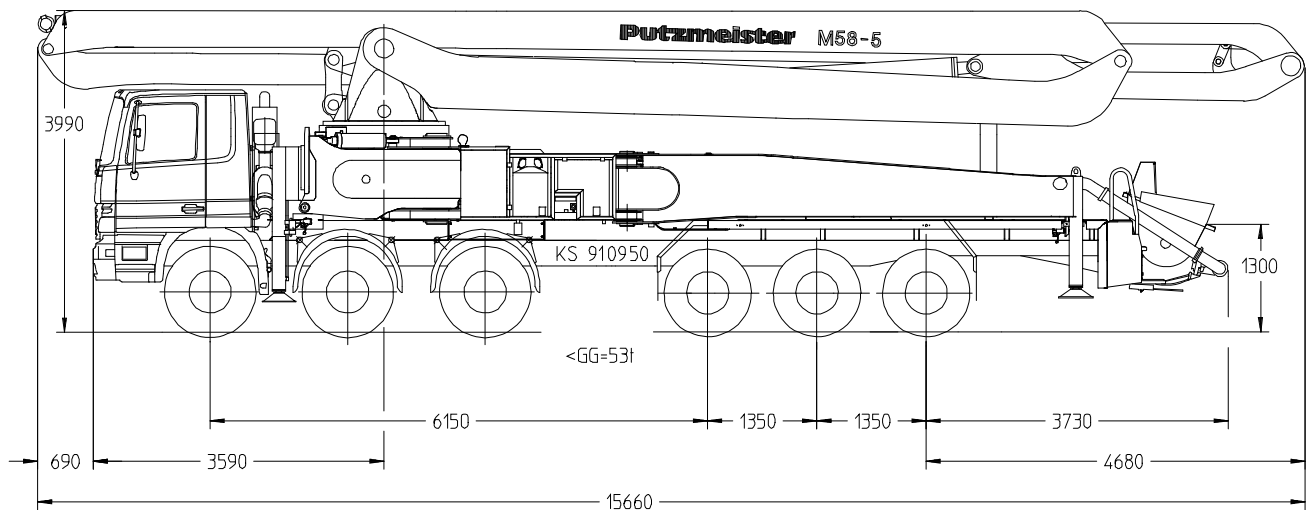
Hoja técnica BP 3544-1 ES

Bomba de hormigón BSF 58.16 H

Rendimiento de transporte de hasta
200 m³/h
Presión de transporte de hasta
130 bar



.16 H LS
.20 H



Información: Versión estándar. Medidas y peso dependen de la ejecución.
Medidas en mm, para un MB-Actros 5048 como ejemplo

Datos técnicos

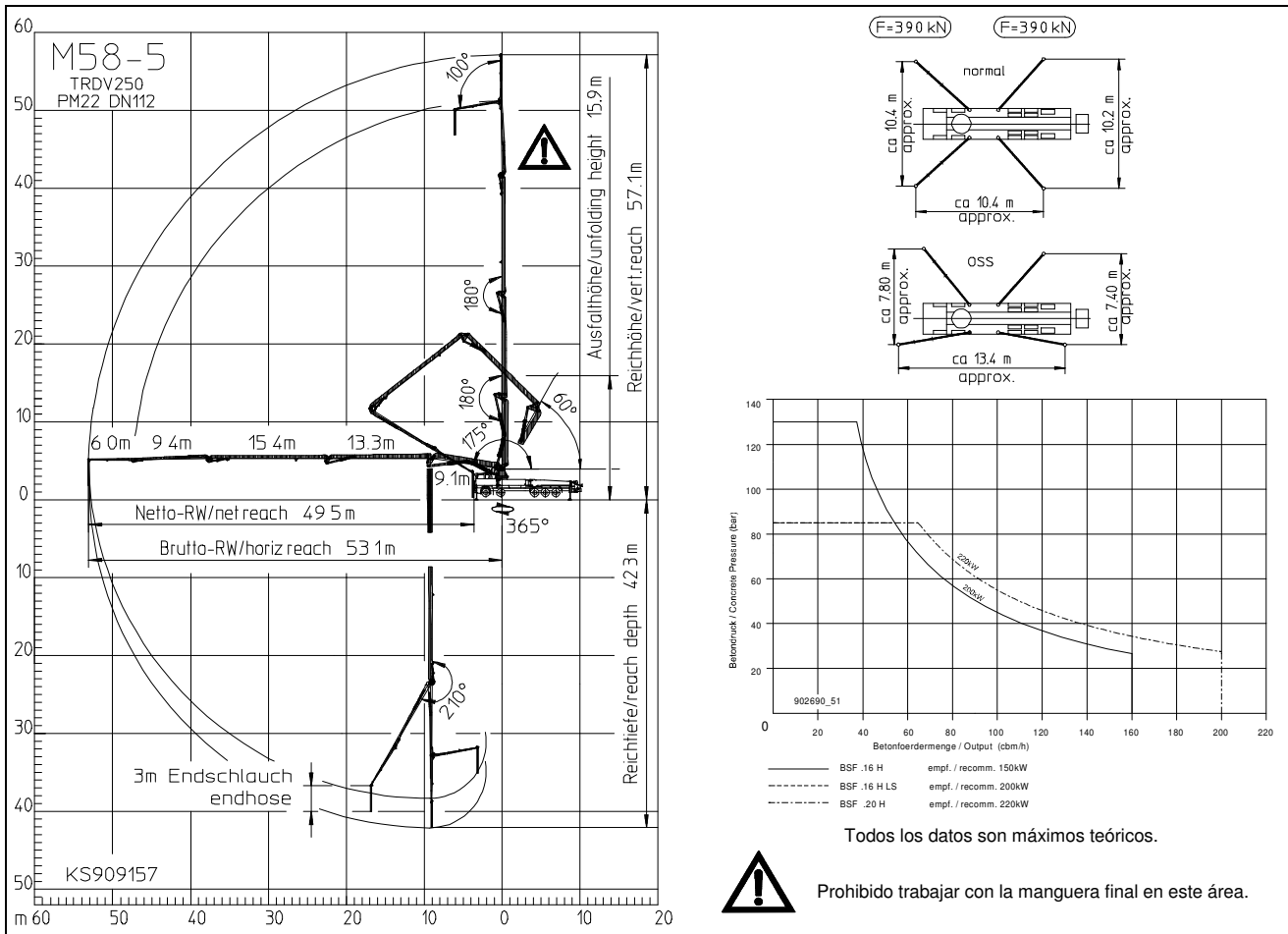
Pluma distribuidora M 58-5		
Alcance en altura	m	57,1
Alcance longitudinal	bruto	53,1
	neto	49,5
Alcance en profundidad máx.	m	42,3
Altura de desplegado	m	15,9
Longitud Manguera final	m	3 *
Número de brazos		5
Plegado	En espiral sobre cabina (R)	
Tubería de transporte	DN 112/5,5	

* manguera final ligera

Bomba		BSF	.16 H	.16 H LS	.20 H
Lado del vástago	Rendimiento de transporte	m ³ /h	160	-	-
	Presión de transporte	bar	85	-	-
Lado del pistón	Rendimiento de transporte	m ³ /h	108	160	200
	Presión de transporte	bar	130	85	85
	Cilindro de transporte	Ø mm	230	250	280
	Carrera	mm	2100	2100	2100

Presión máxima de la tubería de transporte de la pluma distribuidora: 85 bar.
Todos los datos son máximos teóricos.

Diagrama del alcance longitudinal, apoyo y rendimiento



Volumen de suministro

	Estándar	Opcionales
4 placas de apoyo ubicadas en un cajón	●	
Interfaz de diagnósticos central para la parte eléctrica e hidráulica	●	
Telemando por radio proporcional Ajuste del rendimiento de transporte a través regulador, encendido y apagado del motor desde el telemando	●	
Babero de goma	●	
Engrase central con bomba manual en la tolva	●	
Pintura paquete de brazos RAL3020 rojo tráfico	●	
Pintura bomba amarillo MB 1227	●	
4 focos para iluminar la superficie de apoyo	●	
Sistema de seguridad para apoyo unilateral OSS	●	
Bomba de agua de limpieza 160 l/min 25 bar	●	
Depósito de agua 600 l en la pata de apoyo trasera izquierda	●	
Tubería de hormigón DN125, 5,5" PM 22 doble capas	●	

	Estándar	Opcionales
4 placas de apoyo y 8 tacos de madera de 1000 mm ubicadas en cajón		●
Tapa de la tolva		●
Iluminación de la caja de herramientas		●
EOC (Ergonic output control)		●
Engrase automático en bomba y pluma		●
Tubería de hormigón DN125, 5,5" PM 252 Proline		●
Focos de trabajo en pluma para iluminación de la tolva		●
Luces intermitentes para las cuatro patas de apoyo		●
Bomba de agua de alta presión de 100 bar con protección contra la marcha en seco		●
Vibrador eléctrico		●
Peldaño en la parte trasera de la tolva		●
Juego de piezas de desgaste de larga duración		●

Equipo opcional: Ergonic Boom Control EBC

Para el volumen de suministro exacto, ver nuestra oferta.